

ИНФОРМАЦИЯ ЗА ПОРТФЕЙЛА НА ДОГОВОРЕН ФОНД „СКАЙ НОВИ АКЦИИ”

01.4.2017 г. - 30.4.2017 г.

Изменение в нетните активи на фонда и броя емитирани дялове

Към края на месец април нетните активи на фонда са 8 447 228.53 лв., което представлява увеличение от 190 158.68 лв. спрямо края на месец март. Броят на емитираните дялове остават без промяна на 11 275 556.8747.

Изменение на индексите в местна валута и разпределение на портфейла по държави

Изменение	Q1 2016	Q2 2016	Q3 2016	Q4 2016	Q1 2017	Април 2017
SOFIX	-0.24%	2.06%	10.8%	16.22%	8.1%	3.68%
CROBEX	3.43%	0.38%	15.8%	2.76%	-0.3%	-4.39%
BELEX 15	3.13%	-0.23%	5.2%	12.74%	2.1%	-1.62%
BET-XT	4.81%	-4.07%	7.1%	2.50%	13.0%	1.44%
ISE 100	9.83%	-7.75%	-0.4%	2.16%	13.8%	6.42%
DFNEW	5.20%	-3.82%	5.17%	-2.50%	7.41%	2.31%
Средно аритметично за индексите	4.19%	-1.92%	7.7%	7.27%	7.35%	1.10%
Дял на съответната държава от активите на фонда	31.03.2016	30.06.2016	30.09.2016	31.12.2016	31.3.2017	30.4.2017
България	13.41%	14.12%	16.44%	16.14%	16.92%	16.89%
Хърватска	4.73%	4.91%	5.15%	5.78%	6.06%	6.15%
Сърбия	4.18%	4.09%	2.92%	3.00%	2.84%	2.71%
Румъния	26.64%	26.19%	27.15%	28.08%	29.07%	28.52%
Турция	30.64%	28.97%	26.70%	25.85%	25.43%	26.04%
Словения	11.42%	10.73%	10.87%	9.98%	9.50%	9.38%
Други	3.37%	3.71%	3.57%	3.69%	3.47%	3.36%

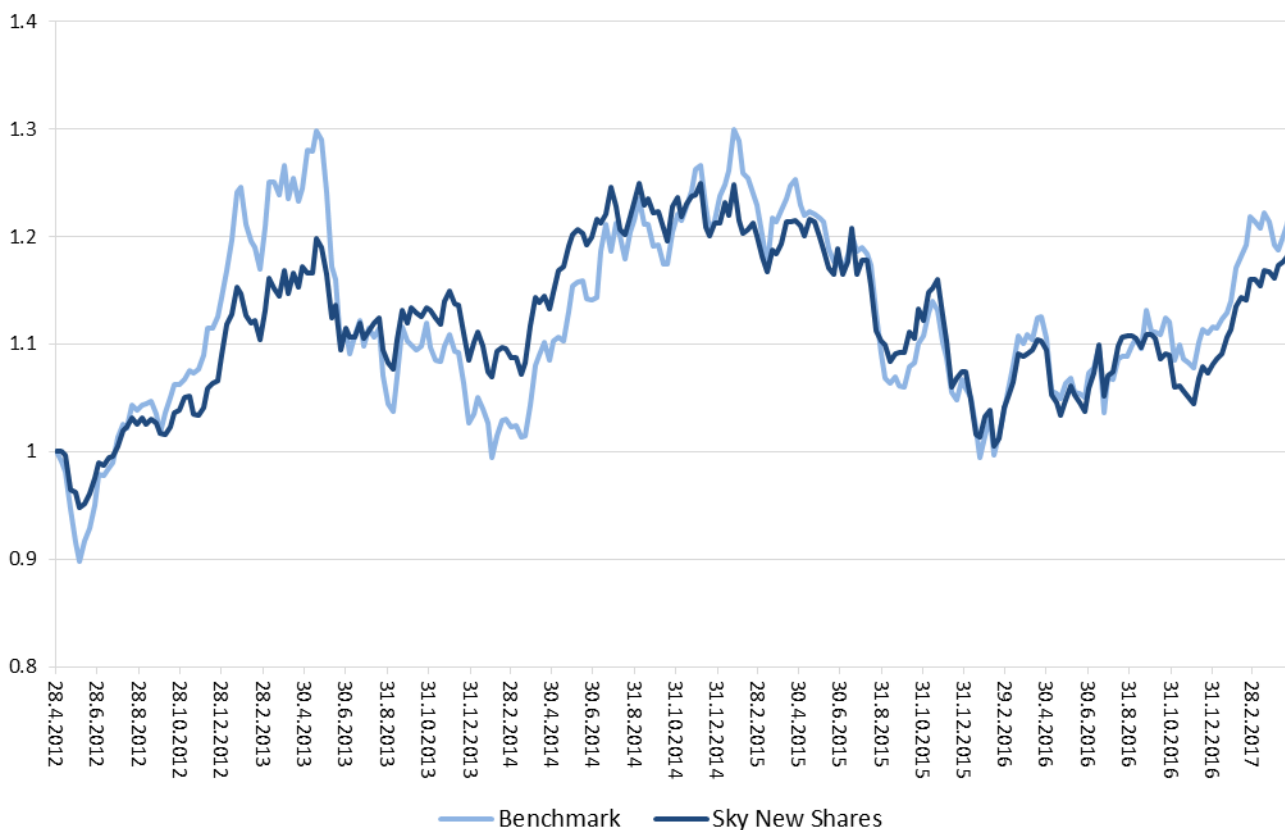
Информация за паричните средства

Към 30.4.2017 г. Фонда няма депозити. Паричните средства са по сметки на Фонда в банката-депозитар Юробанк България АД.

Информация за риск-доходност на ДФ „СКАЙ Нови Акции”

Индекс	Стандартно отклонение	Изменение 12 месеца	Изменение 24 месеца
SOFIX	9.77%	48.51%	31.12%
CROBEX	11.74%	12.64%	8.57%
BELEX 15	10.68%	16.69%	3.02%
BET-XT	8.89%	26.80%	8.46%
ISE 100	23.51%	10.93%	12.76%
Служебен бенчмарк	13.10%	23.11%	12.79%
DFNEW	9.92%	8.61%	-1.82%

Стандартното отклонение е измерено на седмична база за последните 52 седмици. Промяната на индексите е в местна валута. До голяма степен именно поради значителния спад на някои валути към еврото се дължи и голямото разминаване между представянето на фонда и индексите, измерени в местна валута. На долната графика това изменение на валутите е изчистено, като служебния бенчмарк е представен в лева.

Движение на цената на фонда спрямо служебния бенчмарк в лева за последните 5 години


Служебният бенчмарк представлява промяната във възвращаемостта на индексите ISE 100, SOFIX, BET-XT и CROBEX взети с равно тегло.

Инерцията на пазарите постепенно се забави през април. Инвеститорите продължиха да яздят бичия тренд, но вече се усеща, че за да продължи ще има нужда от нови добри новини. Очакванията за постепенно връщане на инфлацията в рамките на нормалното и засилване на фискалните стимули доведоха доста индекси близо до няколко годишни върхове – както е случая с повечето развиващи се пазари, или до нови върхове в САЩ. Все пак основните въпроси в инвестирането винаги са два – „Какви са очакванията?” и „Какво е вече в цената?”. При рационални пазари и при ниско ниво на възприет риск, каквито са нагласите в момента, предпазливата гледна точка е, че очакванията са вече в цената. За да продължи подобен тренд при тези условия се налага и очакванията да се подобряват и рискът да не се увеличава. Този сценарий, в който всичко хубаво се случва, е без съмнение възможен, но известна доза скептицизъм никога не е излишна.

И през април пазарът в Хърватска игра на контра. Драмите около евентуален фалит на Агрокор – една от най-големите хърватски компании, не позволяваше на пазара да се съвземе. Въпреки че, самата Агрокор не е листната, някои от нейните дъщерни дружества са. Самите дружества са общо взето в добра форма, но са солидарни длъжници по кредити на майката, като допълнителна несигурност идва от това, че тези техни потенциални задължения не са отразени в балансите им и реално пазарът си няма идея какви биха били последствията.

Представяне на фонда за последната година - по месеци

Доходност по месеци	Средно аритметично за индексите	DFNEW
Април 2016	-0.04%	-0.22%
Май 2016	-2.10%	-4.10%
Юни 2016	0.28%	0.51%
Юли 2016	2.67%	1.46%
Август 2016	1.55%	3.22%
Септември 2016	3.28%	0.43%
Октомври 2016	2.74%	-1.70%
Ноември 2016	1.01%	-3.77%
Декември 2016	3.35%	3.07%
Януари 2017	4.59%	4.02%
Февруари 2017	3.07%	2.64%
Март 2017	-0.32%	0.60%
Април 2017	1.10%	2.31%

Обем и структура на инвестициите в портфейла
Стойност на портфейла в началото и в края на отчетния период в лева

Активи	31.1.2017	28.2.2017	31.3.2017	30.4.2017	Структура на активите спрямо общата им стойност /%/
Акции и права и КИС	7 462 304	7 692 777	7 722 546	7 881 698	93.06%
Облигации	-	-	-	-	
Парични средства	554 935	535 240	552 780	578 276	6.83%
Депозити до 3 мес.	0	0	0	0	0.00%
Вземания	0	1 115	1 230	8 151	0.10%
Разходи за бъдещи периоди	1 876	1 719	1 545	1 377	0.01%
Общо:	8 019 114	8 230 851	8 278 101	8 469 502	100.00%

Стойност на притежаваните от ДФ “СКАЙ Нови Акции” акции

Дружество	31.3.2017			30.4.2017			
	Брой ценни книжа	Цена за брой ¹	Балансова стойност в лв	Брой ценни книжа	Цена за брой ¹	Балансова стойност в лв	Процент от активите
АКЦИИ БЪЛГАРИЯ							
Софарма АД - София	85035	3.89	330786	85035	4.06	344902	4.07%
М и С ХИДРАВЛИК АД	11490	7.80	89668	11490	8.06	92609	1.09%
Албена АД	1213	62.03	75244	1213	62.20	75449	0.89%
ЗЪРНЕНИ ХРАНИ БЪЛГАРИЯ АД	9766	0.34	3350	9766	0.36	3496	0.04%
ПРАЙМ ПРОПЪРТИ БГ АДСИЦ	130000	0.33	42900	130000	0.28	36400	0.43%
Монбат АД	20000	10.43	208640	20000	10.99	219720	2.59%
София Комерс - заложни къщи 2	4812	3.91	18815	4812	3.93	18906	0.22%
Химимпорт АД	62578	1.50	93992	62578	1.55	96746	1.14%
ГЛОБЕКС ИСТЕЙТ ФОНД АДСИЦ	149450	0.00	149	149450	0.00	149	0.00%

¹ Цени в съответната валута

ЧЕЗ РАЗПРЕДЕЛЕНИЕ БЪЛГАРИЯ АД	600	237.85	142709	600	240.46	144275	1.70%
Индустриален Холдинг България АД	48333	0.85	41228	48333	0.92	44466	0.53%
ИД Елана високодоходен фонд	3316	106.58	353405	3316	106.66	353689	4.18%
Общо:			1400886			1430808	16.89%
АКЦИИ ХЪРВАТСКА							
KONCHAR ELECTROINDUSTRIJA D.D.	844	790.00	175125	844	800.00	176926	2.09%
KONCHAR TRANSFORMATORI	412	1550.00	167729	412	1690.50	182504	2.15%
Duro Dakovic holding	1000	38.50	10112	1000	41.89	10977	0.13%
Atlanska Plovitba D.D. DUBROVNIK	730	415.00	79570	730	433.66	82953	0.98%
Adris P-A	560	470.80	69247	560	458.40	67265	0.79%
Общо:			501784			520625	6.15%
АКЦИИ РУМЪНИЯ							
CNTEE TRANSELECTRICA SA	29275	33.00	415042	29275	32.00	404036	4.77%
TRANSGAZ SA MEDIAS	900	379.00	146542	900	377.00	146338	1.73%
Petrom Bucuresti	3000000	0.30	389877	3000000	0.32	416630	4.92%
S.N.G.N. ROMGAZ S.A.	5000	30.50	65517	5000	30.90	66635	0.79%
SIF OLTENIA CRAIOVA	335000	1.71	246106	335000	1.66	239843	2.83%
SIF Transilvania /SIF 3/	400000	0.25	42962	400000	0.25	43043	0.51%
SIF MOLDOVA BACAU	468000	0.86	173314	468000	0.84	169550	2.00%
SIF Banat Crisana /SIF 1/	250000	1.93	206861	250000	1.87	201630	2.38%
SNO - Santierul Naval Orsova	17700	3.05	23193	17700	3.00	22902	0.27%
Farmaceutica Remedia SA	104000	0.19	8579	104000	0.20	8814	0.10%
SC FONDUL PROPRIETATEA SA - BUCURESTI /FP/	1466649	0.89	559526	1466649	0.90	569301	6.72%

BRD-Groupe Societe Generale Bucuresti	24420	12.32	129252	24420	12.04	126808	1.50%
ОБЩО			2406771			2415530	28.52%
АКЦИИ СЪРБИЯ							
Veterinarski zavod AD	3017	202.00	9615	3017	171.00	8192	0.10%
Novosadski sajam a.d. Novi Sad	1745	575.00	15830	1745	550.00	15240	0.18%
NIS AD NOVI SAD	3881	747.00	45739	3881	745.00	45912	0.54%
RTC LUKA LEGET A.D.	223	3170.75	11155	223	3120.74	11051	0.13%
KOMERCIJALNA BANKA AD BEOGRAD	210	1655.00	5483	210	1780.00	5936	0.07%
ALFA PLAM a.d. Vranje	266	35003.00	146896	266	34001.00	143614	1.70%
Agrobanka a.d. Beograd	132	0.01	0	132	0.01	0	0.00%
Общо			234718			229943	2.71%
АКЦИИ ТУРЦИЯ							
TURK TRAKTOR	6500	81.75	267208	6500	77.95	255695	3.02%
TAV HAVALIMANLARI	33000	14.49	240454	33000	14.80	246472	2.91%
MIGROS	6000	22.16	66861	6000	24.32	73639	0.87%
Enka Insaat Ve Sanayi AS	26130	6.10	80153	26130	5.46	71999	0.85%
YAPI VE KREDI BANKASI	63000	3.80	120385	63000	4.31	137028	1.62%
Turkcell	15000	11.97	90289	15000	12.41	93941	1.11%
Haci Omer Sabanci Holding	16888	10.00	84923	16888	10.58	90169	1.06%
KOC HOLDING	34755	15.35	268271	34755	16.70	292904	3.46%
iŞ BANKASI (C)	33800	6.63	112688	33800	7.01	119571	1.41%
T. GARANTI BANKASI	42500	8.86	189353	42500	9.59	205684	2.43%
EREĞLİ DEMİR ÇELİK /EREGL	62000	5.90	183947	62000	6.51	203688	2.40%
Arcelik /ARCLK.E	21000	22.66	239292	21000	23.70	251165	2.97%

ADANA CIMENTO C	219360	0.82	90452	219360	0.81	89667	1.06%
ADANA CIMENTO A	21000	6.70	70753	21000	6.97	73866	0.87%
Общо			2105029			2205487	26.04%
АКЦИИ СЛОВЕНИЯ							
KRKA DD	5475	52.15	558431	5475	52.30	560037	6.61%
ZAVAROVALNICA TRIGLAV	4483	26.00	227968	4483	26.72	234281	2.77%
Общо			786399			794318	9.38%
ISHARES JPM EMERG BOND	1400	104.80	286959	1400	104.08	284988	3.36%
Общо:			7722546			7881698	93.06%

Хеджиращи сделки

Фонда не притежава деривативни инструменти и не са сключвани сделки с такива.

Не са сключвани хеджиращи сделки и няма отворена хеджираща позиция.

Дата на съставяне:

10.5.2017 г.

Съставил:

Иван Иванов

Инвеститорите следва да имат предвид, че стойността на дяловете на договорния фонд и доходът от тях може да се понижат. Печалбата не е гарантирана и инвеститорите поемат риска да не възстановят целия размер на инвестициите си. Инвестициите в договорни фондове не са гарантирани от гаранционен фонд, създаден от държавата или друг вид гаранция. Предишните резултати от дейността на фондовете нямат по необходимост връзка с бъдещите такива. Проспектът, документа с ключова информация за инвеститорите и правилата на организираните и управлявани от УД СКАЙ Управление на активи АД договорни фондове, както и друга информация са достъпни в офиса и на интернет страницата на дружеството.